

# Inventar til lægebranchen

- gennemtænkte indretningsløsninger til enhver praksis





inform a/s er et dansk firma, som siden 1981 har udviklet og produceret individuelle indretningsløsninger i tæt samarbejde med vores kunder.

Målet har altid været at udvikle rationelle arbejdspladser med udgangspunkt i brugerens arbejdsmetode og den æstetiske oplevelse af arbejdsmiljøet uden at gå på kompromis med kvalitet eller ergonomi.

Alle vores produkter produceres på egen fabrik og sælges over hele Europa - både direkte fra inform og gennem vores omfattende forhandlernetværk.

Vores kernekompetencer er klinikinventar til:

- praktiserende læger og speciallæger
- tandlæger, tandplejere og tandteknikere.

Hos inform er den optimale løsning et samspil mellem individuelle behov, fleksible moduler, ergonomi, design, teknologi og økonomi.

## **Vi viser gerne vores kunders klinikker frem**

Iscenesatte miljøbilleder fra et studie hvor alt står perfekt, er en drøm, når der skal tages billeder til en ny brochure. Her er det let at løse pladsproblemer eller se gennem fingre med indretninger, som fungerer mindre godt i praksis.

Virkeligheden er en anden, og virkeligheden er den verden, vi arbejder i. Derfor er alle miljøbilleder optaget på eksisterende klinikker i drift. Enkelte af de viste indretninger er helt nye, andre har været i brug gennem flere år.

Vi er glade for at kunne fremvise et lille udpluk af vores mange vellykkede indretninger og samtidig vise, at det nærmest er umuligt at se slitage på vores indretninger, der har været benyttet intensivt hver dag i flere år. I samme omgang vil vi gerne takke alle de læger, som har været venlige at stille deres klinikker til rådighed i forbindelse med optagelserne til denne brochure.



# index

<b>Konsultation</b>	<b>4</b>
Individuelle arbejdsrutiner og dermed forskellige behov til indretningen af konsultationer stiller store krav til inventarets fleksibilitet.	
<b>Laboratorie</b>	<b>6</b>
Laboratoriet er et lokale med mange arbejdsrutiner, som skal kunne udføres på en sikker og forsvarlig måde, uden at der opstår usikkerhed omkring hygiejnen.	
<b>Skadestue</b>	<b>10</b>
Skadestuen er et lokale med stort behov for fleksibilitet til de akutte behandlinger. Samtidig kan det være nødvendigt med god plads til opbevaring.	
<b>Reception</b>	<b>12</b>
Receptionen er klinikkens ansigt udadtil og det første patienterne møder, når de træder ind ad døren. Endvidere skal skranken kunne fungere som en praktisk arbejdsplads.	
<b>Venteværelse</b>	<b>14</b>
Uanset om behovet er møbler eller belysning, kan vi tilbyde produkter, som lever op til kvaliteten og designet i vores serie af receptionsskranker og kontorinventar.	
<b>inform mobilskabe</b>	<b>16</b>
Mobilskabene er et godt supplement til indretningen i konsultationen eller skadestuen. Leveres til både stående og siddende arbejds højde.	
<b>Perfekt hygiejne med Corian®</b>	<b>17</b>
Bordplader i Corian® er et optimalt valg på klinikken, da Corian® er et eksklusivt materiale, som har en enestående styrke og modstandsdygtighed, og samtidig er hygiejnisk og nem at rengøre.	
<b>Detaljer, supplerende skabe og tilbehør</b>	<b>18</b>
Der er mange smarte og funktionelle detaljer i inform's inventar - her viser vi nogle af de mest brugte. Vi tilbyder også eksklusivt tilbehør til klinikken, som er med til at fuldende indretningen.	
<b>Totalindretning</b>	<b>22</b>
Som en del af konceptet tilbyder vi at bistå kunderne med totalindretning af deres klinik, uanset om det er en helt ny klinik eller en gennemgående renovering af den eksisterende.	
<b>Produktion og showroom</b>	<b>24</b>
inform's inventar fremstilles på egen fabrik af erfarne møbelsnedkere, som både arbejder med serieproduktion og individuelle skræddersyede løsninger.	

# Konsultation



Individuelle arbejdsrutiner og dermed forskellige behov til indretningen af konsultationer stiller store krav til inventarets fleksibilitet. Hos inform har vi udviklet en serie af moduler, som sammensættes til skræddersyede arbejdspladser.

Efterhånden som det bliver mere almindeligt at konsultationssygeplejersker får eget lokale, og udfører en række af de patientorienterede opgaver, hjælper inform gerne med en indretning, som understøtter sygeplejerskens arbejdsfunktioner.



# Laboratorie



Laboratoriet er et lokale med mange arbejdsrutiner, som skal kunne udføres på en sikker og forsvarlig måde. Samtidig skal de enkelte medarbejdere kunne afløse hinanden, uden at der opstår usikkerhed omkring hygiejnen.

Langt, smalt og med skæve vinkler - uanset hvor håbløst et lokale kan virke, hjælper vi med at finde den mest optimale indretning af laboratoriet, så arbejdsgangene bliver rationelle, logiske og entydige.

Se nogle af de mange detaljer på de næste sider.



Magasinkabet med flytbare trådhylder er åbent til begge sider. Sektionen har fuldt udtræk, hvilket giver overblik og optimal udnyttelse af hylderne.



Arbejdsrutinerne i laboratoriet understøttes af en række funktionelle detaljer, som er designet specielt til formålet. Løsningerne tager både hensyn til de praktiske og de hygiejniske forhold.

Flygtige kemikalier opbevares i inform miljøskab med udsugning i bagvæggen.



En dobbeltlåge mellem laboratorie og patienttoilet gør det praktisk og nemt at håndtere urinprøver.

I laboratoriet skal der være mulighed for hurtigt og effektivt at komme af med affald og risikoaffald - i dette skuffeskab sorteres det i de forskellige bokse.



Skufferne kan leveres med fleksible inddelinger, som gør det nemt at holde styr på indholdet i skufferne.

Ethvert behov for opbevaring kan opfyldes ved hjælp af mange forskellige højder på skufferne. Det lave underskab giver en god betjeningshøjde til centrifugen.



Den indbyggede udtræksplade giver en stabil arbejdsplads i forbindelse med blodprøvetagninger.

# Skadestue



Skadestuen er et lokale med stort behov for fleksibilitet til de akutte behandlinger. Samtidig kan det være nødvendigt med god plads til opbevaring af forbindinger, instrumenter og forbrugsvarer. Løsningen kan være en fast skabsopstilling, kombineret med mobile skabe til brug under behandlingerne.

inform's standardmoduler giver mange indretningsmuligheder som f.eks. hylder, skuffer og trådkurve i forskellige bredder og dybder.



# Reception



Receptionen er klinikkens ansigt udadtil, og det første patienterne møder, når de træder ind ad døren. Skranken skal også fungere som en praktisk arbejdsplads, hvor medarbejderne kan udføre de nødvendige arbejdsopgaver i et behageligt miljø.



Ikke to klinikker er ens. Det samme gælder inform's skranke, som sammensættes individuelt. inform's skrankeprogram består af fire serier, og hver serie rummer et bredt udvalg af moduler, som kan sammensættes i forskellige farver og materialer. Alle skranke kan leveres med elektrisk hæve-/sænkebord. Endvidere producerer vi også specielt designede skranke efter individuelle ønsker.

Lad os udarbejde et forslag til klinikkens nye receptionsskranke, som både lever op til patienternes og personalets forventninger.

# Venteværelse





Hos inform ønsker vi at være de danske lægers foretrukne leverandør af inventar og møbler til klinikken. Uanset om behovet er møbler, tilbehør eller belysning, kan vi tilbyde produkter, som lever op til kvaliteten og designet i serien af receptionsskranker og kontorinventar.

Belysningen har stor betydning for det endelige resultat. Derfor har vi samlet et udvalg af de mest populære lyskilder fra Louis Poulsen og Focus Lightning. Løsningerne dækker ethvert behov, lige fra arbejdsbelysning og gangbelysning til effektbelysning.



Ønskes yderligere information vedr. vores sortiment indenfor møbler og belysning, venligst besøg vores website [www.inform-as.dk](http://www.inform-as.dk) eller henvend dig til inform og vi vil fremsende en særskilt brochure.

# inform mobilskabe



inform's sortiment omfatter mobilskabe, som kan være et godt supplement til indretningen i konsultationen, laboratoriet eller skadestuen. Vi leverer mobilskabe til både siddende og stående arbejdshøjde. Mobilskabe kan leveres med udtræksplader til siderne.

Det er hos inform muligt at special-designe et mobilskab, således at det passer perfekt ind til klinikken, både hvad angår materiale- og farvevalg, men også dimensioner.



# Perfekt hygiejne med Corian®



Corian® er et eksklusivt kompositmateriale til bordplader og vaske. Blandingen af aluminium og akryl giver mange fordele i lokaler, hvor der stilles særlige hygiejnekrav.

Corian® er et homogent og porefrit materiale med en overflade, der ikke nedbrydes. Hverken væsker, lugte eller bakterier kan trænge ned i materialet, og den unikke overflade sikrer mod spredning af bakterier og mikroorganismer. Resultatet er en perfekt hygiejne med minimal rengøringsindsats.

De mange farver og bearbejdningsmuligheder giver næsten ubegrænsede muligheder for et individuelt design. En frihed der stiller store krav til leverandøren. Inform er den eneste danske autoriserede leverandør af Corian®-løsninger til sundhedssektoren.



Corian® limes sammen og danner helt usynlige overgange. For eksempel kan bagkanter integreres i bordpladen, så det ser ud til at være støbt i et stykke.

Ovenstående er eksempler på integrerede vaske i Corian®. Øverst er der affaldsnedkast i bordpladen samt en stor enkel og praktisk håndvask. Det nederste billede viser en vask, som er designet til miljøer, hvor der både ønskes en eksklusiv håndvask, samtidigt med at behovet for aflægningsplads, armatur og beskyttelse af væggen opfyldes i én kompakt løsning.



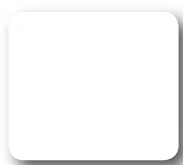
Everest



Dusk



Midnight



Glacier White



Savannah



Blue Pebble

# Smarte og funktionelle detaljer



inform skabsserie er opbygget i lukkede kassesystemer, hvor hvert modul er en selvstændig enhed. Alle skuffer har pulverlakerede stålsider og er monteret på letløbende rullebeslag med tilbageløbsspærre. Robuste højtryksslaminater på alle fronter, 120 g melaminbelægning på korpus, letløbende, lydsvage metalskuffer og mange andre stærke løsninger er standard hos inform.



inform's skuffer kan laves med høje indsatse, som gør det nemt at holde styr på skuffens indhold. Denne udgave er ideel til f.eks. opbevaring af blodprøveglas.



inform's skuffer kan leveres med fuldt udtræk og Easy Lock. Til dette skuffesystem er der udviklet fleksible indlæg, hvor ruminddelingerne kan opbygges helt efter ønske.



inform har udviklet et unikt system af væghængte aluhylder, som giver optimal udnyttelse af bordpladen. De kan nemt flyttes og afmonteres uden brug af værktøj.



Affaldsnedkastet i bordplade med underlimet stålkrave. Tilhørende låg kan leveres i aluminium eller Corian®.



Af hygiejniske hensyn monteres alle vaske underlimet. Vaske findes i porcelæn, stål og Corian®.



Dette billede viser en porcelænsvask, som er underlimet i en laminatbordplade.



inform's skabe kan leveres med lysblænde, som skærmer for det ofte kraftige arbejdslys. Under dette skab i et laboratorium er der installeret udsugning, som bruges i forbindelse med undersøgelse af urinprøver.



Eksklusive bagkantslister i aluminium er en særlig inform detalje, som beskytter bordpladen mod vand og giver en flot afslutning mod væggen.



Alle sokkelblænder er forsynet med halvrunde aluminiumsprofiler i hjørner og clipses på sokkelben. De kan tages af uden brug af værktøj, når edb-, el- eller vandinstallationer skal serviceres.

# Supplerende skabe og elegant tilbehør



Vaske- og affaldsarrangement med Corian® bordplade, affaldskrave og integreret vask. Fronten på vaskeskabet er med elektrisk udtræk og aktiveres med et tryk. Skabet kan bruges til affald eller f.eks. vasketøj.



Affaldsmodul med fodbetjent front, hvilket gør den nem at betjene og er hygiejnisk i brug.



Affaldsarrangement, hvor affaldssøjlen er forsynet med aluminiumstop med håndklædehylde og nedkast for håndklæder eller servietter.



inform's overskabe kan leveres med sidehængte eller tophængte låger og i forskellige bredder, så de kan tilpasses klinikens behov og ønsker.



Vitrineskabe er ikke kun en eksklusiv detalje på klinikken, men gør det også nemt at overskue skabets indhold.

Disse vægmoduler er designet med buede fronter i matbørstet aluminium. I modulet til venstre er der plads til kasser med handsker, servietter eller vaskeklude samt affald. Skabene åbnes nemt for tømning af affald, og nedenunder vasken er der plads til affald. Modulerne er i flot og tidsløst design, som vil passe til enhver moderne indretning.



inform hygiejnesystem er udført i aluminium, og kan placeres i række eller enkeltvis. Fronterne åbnes ganske let for genopfyldning, og skal systemet senere udbygges, bestiller man blot den ønskede dispenser og en vægskinne til den specifikke variant.



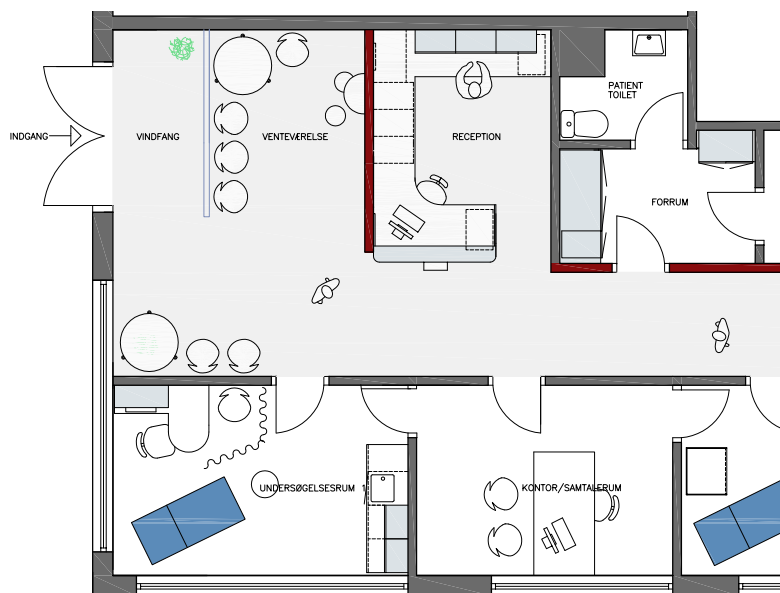
Holder til servietter eller vaskeklude er enkle i designet og fremstillet i aluminium. Kan leveres i to forskellige dybder.



Misceas berøringfri blandingsbatteri er ikke kun en vandhane, men indeholder også sæbe og desinfektionsmiddel. Kombinationen af flere funktioner gør den effektiv og økonomisk.



# Totalindretning

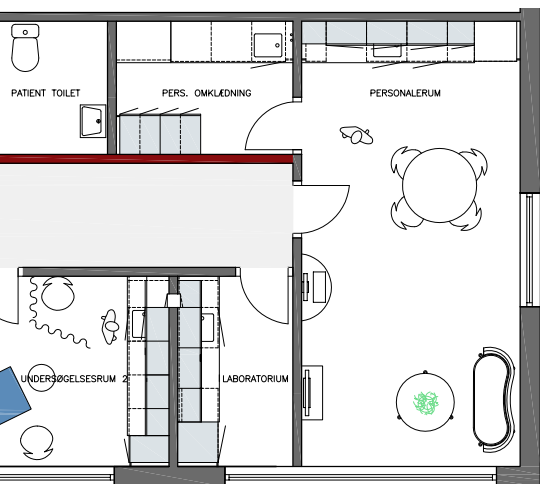


*inform har udarbejdet ovenstående målfaste plantegning som et indretningsforslag til kunden.*



Hos en gynækolog i Viborg har inform leveret inventar til hele klinikkens indretning. inform har i samarbejde med kunden designet og indrettet de enkelte rum. I startfasen har en indretningskonsulent fra inform leveret detaljerede og målfaste tegninger, som efter godkendelse fra kunden er sat i produktion på vores egen fabrik. inform's montør har til sidst monteret inventaret, hvilket sikrer, at opgaven bliver afsluttet optimalt.

I konsultationen ønskede kunden en computerarbejdsplads kombineret med plads til at patienten kan sidde ved en samtale. Endvidere var der i konsultationen behov for vaskeskab samt opbevaring, hvilket vi løste med over- og underskabe. I en tilstødende konsultation har vi specielt designet et mobilskab med klap- og udtræksskuffe samt integrerede fladskærme, som følger arbejdspladsen.



*De tilhørende billeder er taget, efter klinikken er færdig og klar til brug.*



Hos gynækologen har vi også indrettet laboratorie, med bl.a. udsugning og en dobbeltlåge mellem konsultationen, så prøver nemt kan "flyttes" ud i laboratoriet.

Receptionsskranken på klinikken er en af inform's standardprodukter, som kan opbygges på utallige måder efter behov og pladsforhold. Her har kunden valgt en skranke i lys finerlaminat med aluminiumssokkel og taskeholder.



Venteværelset er adskilt med en glasvæg hen mod skranken, som bevarer rummet åbent og inviterer lyset udefra ind i receptionen.

# Produktion og showroom



## Produktionsareal i nærheden af Aalborg

inform fremstiller alt inventar på egen fabrik, beliggende i Fjerritslev, ikke langt fra hovedkontoret i Aalborg. I det 3500 m<sup>2</sup> store produktionsareal arbejder erfarne møbelsnedkere med det mest avancerede produktionsudstyr til serieproduktion. Denne kombination gør det muligt, at fremstille individuelle løsninger til rimelige priser - og til aftalt tid.



## Showroom på vores adresse i Aalborg

inform's administration og showroom er beliggende i Aalborg. Reserver en dag i inform's showroom, hvor der er alle muligheder for at teste vores produkter. Her kan du i fred og ro hente inspiration til indretning af effektive og funktionelle arbejdspladser i alle klinikkens rum.

Er du interesseret i et indretningsforslag, får du tilknyttet en af vores dygtige indretningskonsulenter fra vores tegnestue. Vi er med i hele processen - lige fra skitse til færdigt projekt.

## inform er leveringsdygtige i inventar til:

lægeklinikker - tandlægeklinikker - laboratorium - sterilisation - reception - venteværelse - kontor - personalerum